

山形県薬剤師会  
会長 岡寄 千賀子 様

村山地域医療情報ネットワーク協議会  
会長 金谷 透

べにばなネット説明会開催への御協力について（依頼）

晩秋の候、貴職におかれましては、益々御清栄のこととお喜び申し上げます。

さて、10月25日に開催されました村山地域医療情報ネットワーク協議会において、12月2日より村山地域医療情報ネットワーク（通称：べにばなネット）の利用を保険薬局薬剤師及び訪問看護ステーション看護師に拡大することとなりました。

そこで、新たにべにばなネットの利用を希望する保険薬局薬剤師及び訪問看護ステーション看護師を対象に下記のとおり説明会を開催します。

つきましては、お忙しい折とは存じますが、村山地域の保険薬局薬剤師への周知と参加の呼びかけの御協力について、何卒御高配くださいますようお願いいたします。

記

1 日 時

① 令和6年11月20日（水）18:30～19:30

② 令和6年12月5日（木）18:30～19:30

※ いずれかの会場でご参加いただけます

2 対 象

べにばなネットの利用を希望する村山地域の保険薬局薬剤師及び訪問看護ステーション看護師

3 内 容

べにばなネットの概要、利用方法、情報セキュリティ対策等についての説明

4 開催方法

Zoomによるオンライン形式

5 参加申込

やまがたe申請より受付

6 その他

詳細は別添ちらしをご覧ください。

事務局

村山保健所保健企画課 企画調整担当 高谷

電 話：023-627-1245

FAX：023-627-1126

保険薬局薬剤師・訪問看護ステーション看護師対象

# べにばなネット 説明会

村山地域医療情報ネットワーク「べにばなネット」とは、村山地域の複数の医療機関が、ICT（情報通信技術）を活用し診療情報を共有するネットワークです。

現在、べにばなネットの利用は、原則医師及び歯科医師に限定されていますが、令和6年12月2日より、保険薬局薬剤師・訪問看護ステーション看護師へも利用が拡大されます。

そこで、べにばなネットの利用を希望する保険薬局薬剤師・訪問看護ステーション看護師の皆様を対象に説明会を開催します。

日 時 ① 令和6年11月20日（水）18：30～19：30  
② 令和6年12月 5日（木）18：30～19：30  
※御都合のよい日程を選んでお申込みください

対象者 村山地域 保険薬局薬剤師・訪問看護ステーション看護師

内 容 べにばなネットの概要、利用方法、情報セキュリティ対策等についての説明

開催方法 Zoomによるオンライン形式

申し込み やまがたe申請よりお申込みください  
(詳細は裏面をご覧ください)



※ 当面の間、保険薬局薬剤師及び訪問看護ステーション看護師のべにばなネットの利用者登録は、説明会に御参加いただいた方のみとします。

※ べにばなネットは、利用者登録の申請をいただいた個人にIDを付与します。ひとつのIDを複数の方が利用することはできません。施設内に登録を希望する方が複数名いらっしゃる場合は、希望者全員が説明会に御参加の上、べにばなネット利用者登録申請をしてくださるようお願いいたします。

※ べにばなネットの入会金・システム利用料は無料です。

※ べにばなネットを利用するためには、インターネットに接続できるPCが必要です。利用者登録後、お使いのPCにシステムをインストールしていただきます。

【問合せ先】村山地域医療情報ネットワーク協議会 事務局（山形県村山保健所保健企画課内）  
電話：023-627-1245

## 参加申込について

### ■ 申し込み方法

URLもしくはQRコードから、やまがた e 申請システムにてお申込みください。  
<URL> <QRコード>

[https://apply.e-tumo.jp/pref-yamagata-u/offer/offerList\\_detail?tempString=r6benibananw](https://apply.e-tumo.jp/pref-yamagata-u/offer/offerList_detail?tempString=r6benibananw)



### ■ 申し込み締め切り

- ① 令和6年11月20日（水）開催：申込〆切 11月13日（水）
  - ② 令和6年12月 5日（木）開催：申込〆切 11月28日（木）
- ※資料及びZoomID等は、後日メールでお送りします。

べにばなネットでは、患者様の同意のもと、情報開示病院が開示する診療情報（血液検査の結果、薬の処方内容、診療録等）を閲覧することができます。

※閲覧できる項目は病院によって異なります。

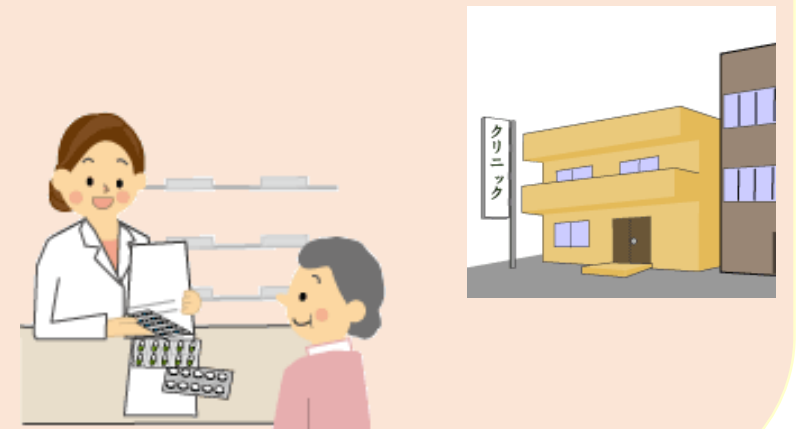
### 情報開示病院

山形大学医学部附属病院  
山形県立中央病院  
山形市立病院済生館  
山形済生病院  
東北中央病院  
天童市民病院  
山形県立河北病院  
寒河江市立病院  
北村山公立病院  
国立病院機構山形病院

【診療情報の共有】  
血液検査結果  
薬の処方内容  
診療録  
など

### 参照医療機関等

情報開示病院以外の病院  
医科・歯科診療所  
保険薬局  
訪問看護ステーション



## < 試験的にべにばなネットを利用した保険薬局・訪問看護ステーションの声 >

検査結果や治療方針、治療の経過等を正確に把握することができる。

入院中から退院後の看護を検討することができた。

処方内容が変更になった際に、処方意図を確認することで、齟齬のない説明やミス防止に役立つ。

